

INFRASTRUCTURES DE LA MOBILITAT GENERAL

Exercici 01.

A) Quines són les principals infraestructures que defineixen la mobilitat general del municipi?
Són suficients? Són útils?

Cal que us poseu d'acord els membres del grup per escollir-ne un màxim de 4 i les definiu amb un adjectiu i/o expressió.

1. Carretera d'Arbúcies
2. Via Verda (Poble - Estació tren)
3. Avinguda Catalunya
4. Parades Bus / tenir més zones d'aparcament.

B) Un cop definides a dalt, com creieu que es podrien millorar?

- Carretera d'Arbúcies (doble sentit i prohibir aparcar a tota la carretera)
- Col·locar parades de Bus a la Carretera d'Arbúcies
- Més zones d'aparcament.



MOBILITAT URBANA

Exercici 02.

Una part molt important de l'urbanisme i indestriable del planejament urbanístic d'un municipi és tot allò que afecta a la mobilitat de les persones: els carrers, les places, les zones d'aparcament, etc.

Així mateix la trama de carrers també és un factor essencial per a l'ordenació d'un municipi.

A) Identifiqueu (**en color negre**) damunt del plànol que us han facilitat (plànol 05) aquells que considereu els 5 punts negres més importants (i molestos) de la xarxa viària municipal. Descriviu-los molt resumidament.

1. Zona de càrrega i descàrrega "Bar tupi"

2. Creuant C/ Gaseians amb - ctra. Arbúcies

3. Sortida Mitja Rotonda - ctra. Arbúcies

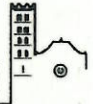
4. Creuant Carrer Nou - ctra. Arbúcies

5. Carrer Lleida - Avinguda Mossen Pere Ribot

Més enllà dels problemes de mobilitat que des del POUM es puguin analitzar ara pot ser el moment de solucionar altres mancances que entre tots puguem detectar.

B) Identifiqueu (**en color blau**) també damunt del plànol aquelles zones que creieu aptes per a la creació de zones d'aparcament, ja sigui per la seva centralitat o bé perquè poden actuar com a aparcaments dissuasius, o bé perquè s'han de vincular a equipaments públics, etc.

C) Finalment assenyaleu (**en color verd**) també en el plànol quines zones creieu que s'haurien d'habilitar (o mantenir si ja ho són) com a zones de circulació restringida?. Per exemple: casc antic només per a vianants?



MOBILITAT EN SÒL NO URBANITZABLE

Exercici 03.

De la informació extreta del 1er taller se'n desprèn l'interès de protegir el sòl no urbanitzable de Breda com a interès natural i sostenible més que no pas com a turístic. Però això acostuma a implicar la necessitat de moure'ns per aquest entorn no urbà. I com ho fem? A peu, amb vehicle privat i amb motor? Per camins públics? Privats? Veïnals?

Indubtablement la xarxa de camins en sòl no urbanitzable és una eina molt important per a facilitar la comunicació entre el ciutadà i el medi, essent també en ocasions una eina molt útil per a substituir les rutes de comunicació més importants davant d'emergències o situacions imprevistes.

A) En el plànol núm. 6 us hi hem marcat aquells camins que diferent documentació ens ha assenyalat com a camins principals. Els reconeixeu? Hi són tots?

A.1) Marqueu en el plànol aquells camins importants que hi trobeu a faltar i ratlleu aquells que creieu que hi sobren.

A.2) Seguidament indiqueu els 3 camins principals que sense cap mena de dubte haurien de formar part de la xarxa local de camins. Justifiqueu el perquè.

Camí núm. 1 Nom?	Camí Industrial
A on porta?	A camí Guilleumes
És públic?	
Perquè creieu que és important?	Per donar accés al polígon Industrial de camí Guilleumes

Camí núm. 2 Nom?	Camí Can Sagnista (circumdedició)
A on porta?	A polígons Industrials
És públic?	Si
Perquè creieu que és important?	Per reactivar l'indústria al poble i donar bon accés

Camí núm. 3 Nom?	Camí de la Pimberera
A on porta?	del Poble a la Font de la Pimberera
És públic?	No se
Perquè creieu que és important?	Per obrir al bosc el poble i fer un bon accés a la Pimberera



PARTICIPACIÓ CIUTADANA PER LA REDACCIÓ DEL NOU PLA D'ORDENACIÓ URBANÍSTICA MUNICIPAL

Breda
POUM



B) Però els camins no només són importants com a vies de comunicació interurbana sinó que també poden ser un actiu important per al turisme sostenible, ja sigui com a rutes a peu, com a rutes en BTT, etc.

Assenyaleu també un mínim de 3 rutes que creieu que poden ser d'interès per a la promoció turística del municipi.

Ruta / sender. 1 Nom?	Camí de la Riera de Breda
A on porta?	De la carretera a les escoles
Tipologia? (ruta a peu, BTT, 4x4..)	Ruta a peu, BTT
Raons per les quals l'heu escollit?	

Ruta / sender. 2 Nom?	Camí de Reprix
A on porta?	
Tipologia? (ruta a peu, BTT, 4x4..)	Ruta a peu, BTT
Raons per les quals l'heu escollit?	

Ruta / sender. 3 Nom?	Camí de Santa Anna
A on porta?	Ermita Santa Anna.
Tipologia? (ruta a peu, BTT, 4x4..)	Ruta a peu, BTT
Raons per les quals l'heu escollit?	Per tenir un altre accés a Santa Anna.

Observacions:

05 CARRERS I CARRETERES EN EL NUCLI URBÀ

Legenda general	
	Línia perimetral
	Carrer principal
	Carrer secundari
	Carrer terciari
	Carrer terciari
	Àrea residencial
	Àrea industrial
	Àrea de serveis
	Àrea de negocis

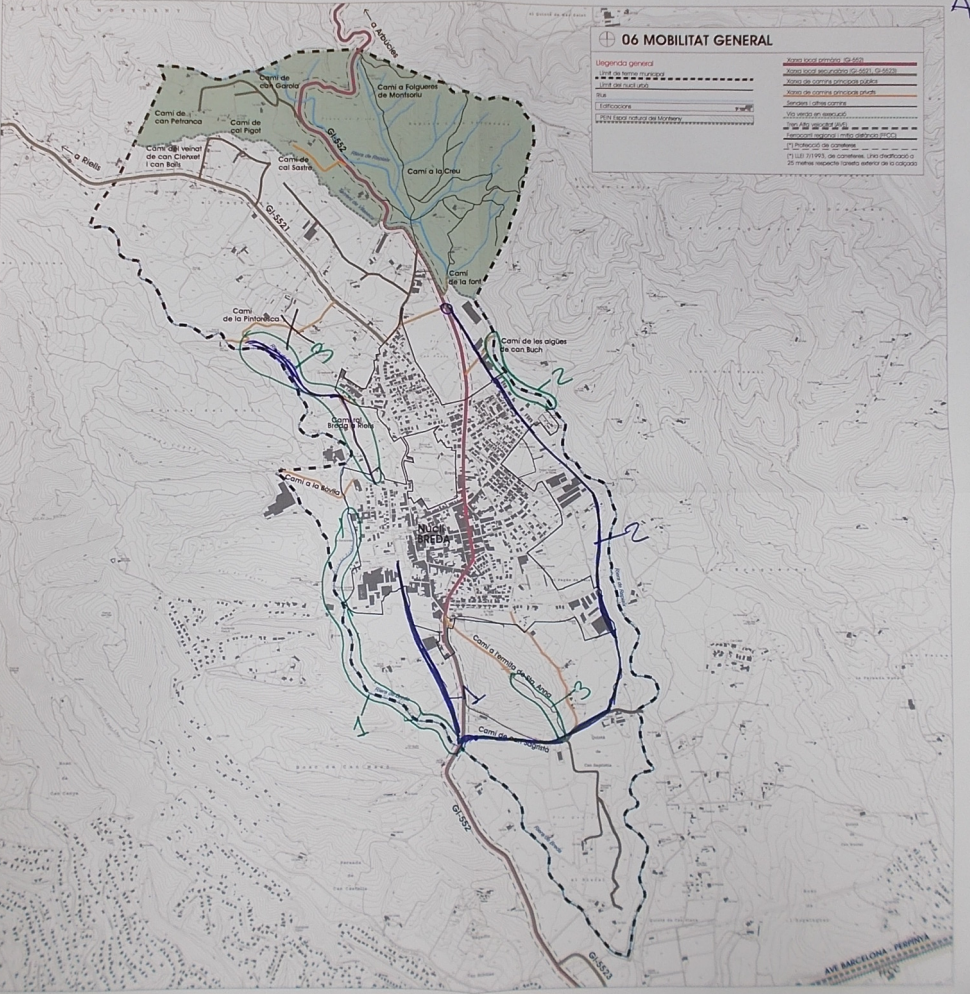


A

06 MOBILITAT GENERAL

Legenda general

	Àrea total emplaçat de l'obra
	Àrea total d'actuació de l'obra (d'obra i d'emplaçament)
	Àrea de servei generalitzat
	Àrea de servei generalitzat d'obra
	Àrea de servei generalitzat d'obra
	Àrea de servei generalitzat d'obra
	Àrea de servei generalitzat d'obra
	Àrea de servei generalitzat d'obra
	Àrea de servei generalitzat d'obra
	Àrea de servei generalitzat d'obra
	Àrea de servei generalitzat d'obra
	Àrea de servei generalitzat d'obra
	Àrea de servei generalitzat d'obra
	Àrea de servei generalitzat d'obra
	Àrea de servei generalitzat d'obra
	Àrea de servei generalitzat d'obra
	Àrea de servei generalitzat d'obra
	Àrea de servei generalitzat d'obra
	Àrea de servei generalitzat d'obra
	Àrea de servei generalitzat d'obra
	Àrea de servei generalitzat d'obra
	Àrea de servei generalitzat d'obra
	Àrea de servei generalitzat d'obra
	Àrea de servei generalitzat d'obra
	Àrea de servei generalitzat d'obra
	Àrea de servei generalitzat d'obra
	Àrea de servei generalitzat d'obra



B



INFRAESTRUCTURES DE LA MOBILITAT GENERAL

Exercici 01.

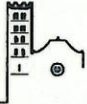
A) Quines són les principals infraestructures que defineixen la mobilitat general del municipi? Són suficients? Són útils?

Cal que us poseu d'acord els membres del grup per escollir-ne un màxim de 4 i les definiu amb un adjectiu i/o expressió.

- 1. Ctra. Arbúcies
- 2. Ctra. Riells
- 3.
- 4.

B) Un cop definides a dalt, com creieu que es podrien millorar?

- 1. Prohibició aparcar, voreres més amples, mesures ∇ velocitat.
- 2. Millorable enllaç inici a sortida de Breda



MOBILITAT URBANA

Exercici 02.

Una part molt important de l'urbanisme i indestriable del planejament urbanístic d'un municipi és tot allò que afecta a la mobilitat de les persones: els carrers, les places, les zones d'aparcament, etc.

Així mateix la trama de carrers també és un factor essencial per a l'ordenació d'un municipi.

A) Identifiqueu (**en color negre**) damunt del plànol que us han facilitat (plànol 05) aquells que considereu els 5 punts negres més importants (i molestos) de la xarxa viària municipal. Descriviu-los molt resumidament.

1. Pl. d'en Trunes

2. C/ Barcelona amb ctra. Arbúcies

3. c/ St. Josep amb ctra. Arbúcies

4. c/ Prat ~~de Ronda~~

5. c/ Rovira

6. ctra. Arbúcies amb c/ Gusevang

Més enllà dels problemes de mobilitat que des del POUM es puguin analitzar ara pot ser el moment de solucionar altres mancances que entre tots puguem detectar.

B) Identifiqueu (**en color blau**) també damunt del plànol aquelles zones que creieu aptes per a la creació de zones d'aparcament, ja sigui per la seva centralitat o bé perquè poden actuar com a aparcaments dissuasius, o bé perquè s'han de vincular a equipaments públics, etc.

C) Finalment assenyaieu (**en color verd**) també en el plànol quines zones creieu que s'haurien d'habilitar (o mantenir si ja ho són) com a zones de circulació restringida?. Per exemple: casc antic només per a vianants?



MOBILITAT EN SÒL NO URBANITZABLE

Exercici 03.

De la informació extreta del 1er taller se'n desprèn l'interès de protegir el sòl no urbanitzable de Breda com a interès natural i sostenible més que no pas com a turístic. Però això acostuma a implicar la necessitat de moure'ns per aquest entorn no urbà. I com ho fem? A peu, amb vehicle privat i amb motor? Per camins públics? Privats? Veïnals?

Indubtablement la xarxa de camins en sòl no urbanitzable és una eina molt important per a facilitar la comunicació entre el ciutadà i el medi, essent també en ocasions una eina molt útil per a substituir les rutes de comunicació més importants davant d'emergències o situacions imprevistes.

A) En el plànol núm. 6 us hi hem marcat aquells camins que diferent documentació ens ha assenyalat com a camins principals. Els reconeixeu? Hi són tots?

A.1) Marqueu en el plànol aquells camins importants que hi trobeu a faltar i ratlleu aquells que creieu que hi sobren.

A.2) Seguidament indiqueu els 3 camins principals que sense cap mena de dubte haurien de formar part de la xarxa local de camins. Justifiqueu el perquè.

Camí núm. 1 Nom?	Camí de Can Sagristia
A on porta?	A Gaserans, les Brugueres
És públic?	Si
Perquè creieu que és important?	Sortida alternativa cap a C-35 i anar a Gaserans.

Camí núm. 2 Nom?	Camí de les aigües
A on porta?	Serra de Gaserans
És públic?	Aparentment si (Al mapa no...)
Perquè creieu que és important?	Per anar cap a la serra.

Camí núm. 3 Nom?	Camí de Can Pelegrí i Cal Gall / Cal Xec
A on porta?	Al camí de Can Sagristia. Un sector est del poble amb com. can. Sagristia.
És públic?	
Perquè creieu que és important?	Pensem que és públic... però al mapa surt terraja.

La connexió ràpida amb Camí Gaserans.
 La millor no tocar! Ja estí bé així!



PARTICIPACIÓ CIUTADANA PER LA REDACCIÓ DEL NOU PLA D'ORDENACIÓ URBANÍSTICA MUNICIPAL



B) Però els camins no només són importants com a vies de comunicació interurbana sinó que també poden ser un actiu important per al turisme sostenible, ja sigui com a rutes a peu, com a rutes en BTT, etc.

Assenyaleu també un mínim de 3 rutes que creieu que poden ser d'interès per a la promoció turística del municipi.

Ruta / sender. 1 Nom?	Passerig fluvial Repicaiç.
A on porta?	Del Port del Munt a Can Segurístic.
Tipologia? (ruta a peu, BTT, 4x4..)	A peu
Raons per les quals l'heu escollit?	Per l'entorn de la llera del riu.
Ruta / sender. 2 Nom?	Cami de la Pintoresca
A on porta?	Sortida de Breda passant per TM Riells jus la Bèlta
Tipologia? (ruta a peu, BTT, 4x4..)	A peu
Raons per les quals l'heu escollit?	A peu, itinerari circular.
Ruta / sender. 3 Nom?	Passerig verd Riera de Breda
A on porta?	Can Guillaumes a carril bici.
Tipologia? (ruta a peu, BTT, 4x4..)	A peu
Raons per les quals l'heu escollit?	

Observacions:

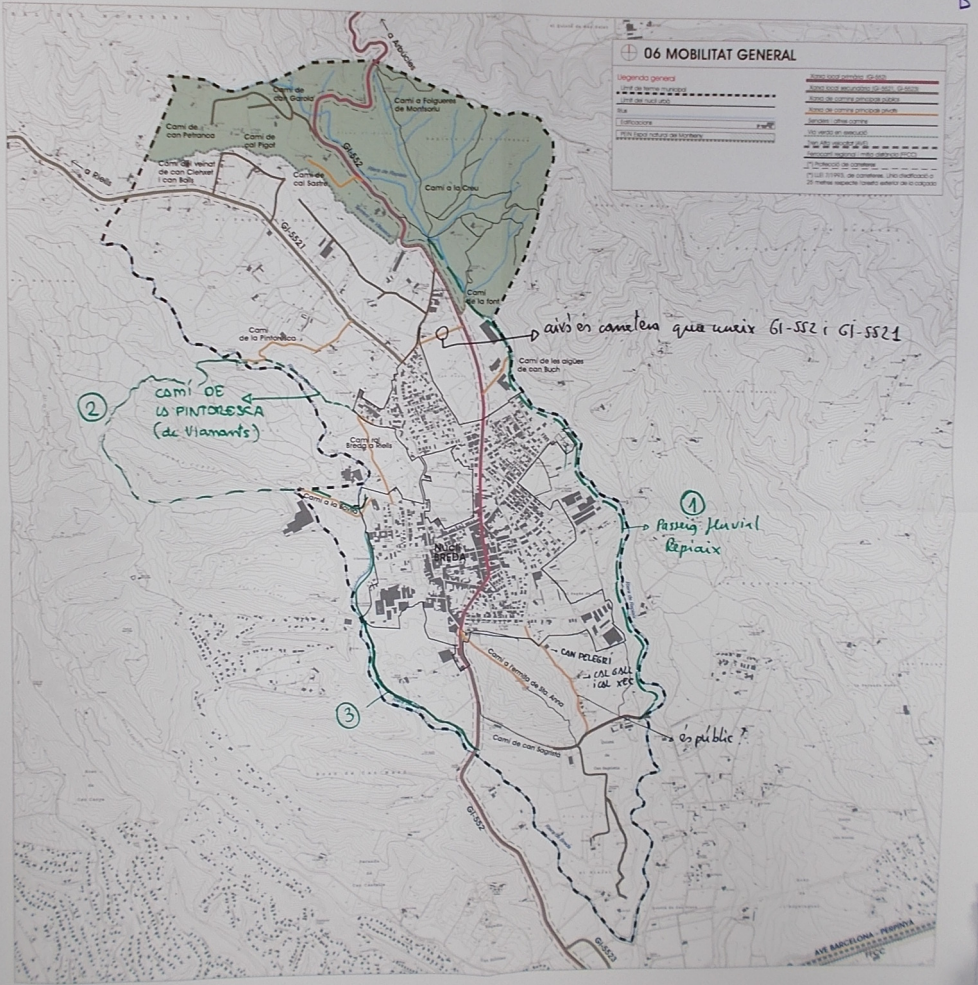
05 CARRERS I CARRETERES EN EL NUCLI URBA

Legenda general	
	línia de delimitació
	línia de carrer
	línia de carrer secundari
	línia de carrer terciari
	línia de carrer terciari
	zona de desenvolupament
	zona de desenvolupament
	zona de desenvolupament
	zona de desenvolupament
	zona de desenvolupament
	zona de desenvolupament



06 MOBILITAT GENERAL

Itinerari general	Itinerari principal
Itinerari secundari	Itinerari terciari
Itinerari quaternari	Itinerari quaternari
Itinerari quaternari	Itinerari quaternari
Itinerari quaternari	Itinerari quaternari
Itinerari quaternari	Itinerari quaternari
Itinerari quaternari	Itinerari quaternari
Itinerari quaternari	Itinerari quaternari



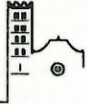
② CAMÍ DE LA PINTORESCA (de Viamants)

① Passatge Marçal Ripaix

civils en camions que unirà G1-552 i G1-5521

es public

③



C

INFRAESTRUCTURES DE LA MOBILITAT GENERAL

Exercici 01.

A) Quines són les principals infraestructures que defineixen la mobilitat general del municipi? Són suficients? Són útils?

Cal que us poseu d'acord els membres del grup per escollir-ne un màxim de 4 i les definiu amb un adjectiu i/o expressió.

- ① ctra. d'Abúcies: G1-552
- ② Pont del Repicaiç.
- ③ Accés als polígons.
- 4.

B) Un cop definides a dalt, com creieu que es podrien millorar?

- ① Suprimir el aparcament
- G1-552 {
- Exemple G1-552, des del pont riera de Breda fins camí antic de Ste. Anne.
 - Posar dues rotondes: una entrant a poble per dalt i l'altre per baix.
 - Acabar la mitja rotonda

② - Arranjament del Pont del Repicaiç .

③ - Accés "tipic" rondes o variants.



MOBILITAT URBANA

Exercici 02.

Una part molt important de l'urbanisme i indistriable del planejament urbanístic d'un municipi és tot allò que afecta a la mobilitat de les persones: els carrers, les places, les zones d'aparcament, etc.

Així mateix la trama de carrers també és un factor essencial per a l'ordenació d'un municipi.

A) Identifiqueu (en color negre) damunt del plànol que us han facilitat (plànol 05) aquells que considereu els 5 punts negres més importants (i molestos) de la xarxa viària municipal. Descriviu-los molt resumidament.

1. Plaça Trunes, s'utilitza freqüentment per fer canvis de sentit.
2. rotja rotonda, canviar el sentit. (G1-SS2)
3. GV-SS21. (tram Can Flaico) passar glorieta o rotonda.
4. Cruïlla c/Rovira, passeig exides, c/Prat ~ "Ronde"
5. Plaça Dr. Ruyz, limitar aparcament.

Més enllà dels problemes de mobilitat que des del POUM es puguin analitzar ara pot ser el moment de solucionar altres mancances que entre tots puguem detectar.

B) Identifiqueu (en color blau) també damunt del plànol aquelles zones que creieu aptes per a la creació de zones d'aparcament, ja sigui per la seva centralitat o bé perquè poden actuar com a aparcaments dissuasius, o bé perquè s'han de vincular a equipaments públics, etc.

1. zona deixalleria / cementiri : Fer aparcament.
2. Consolidar aparcament c/ St. Victòria
3. Fer aparcament G1-SS2 PPU-4.

C) Finalment assenyaieu (en color verd) també en el plànol quines zones creieu que s'haurien d'habilitar (o mantenir si ja ho són) com a zones de circulació restringida?. Per exemple: casc antic només per a vianants?

4. Consolidar aparcament "camions" G1-SS2 (entrada nord. poble).
5. Aparcament zona esportiva, zona petanca i sud.
6. Negociar aparcament Cercle Breda per a ús públic.



MOBILITAT EN SÒL NO URBANITZABLE

Exercici 03.

De la informació extreta del 1er taller se'n desprèn l'interès de protegir el sòl no urbanitzable de Breda com a interès natural i sostenible més que no pas com a turístic. Però això acostuma a implicar la necessitat de moure'ns per aquest entorn no urbà. I com ho fem? A peu, amb vehicle privat i amb motor? Per camins públics? Privats? Veïnals?

Indubtablement la xarxa de camins en sòl no urbanitzable és una eina molt important per a facilitar la comunicació entre el ciutadà i el medi, essent també en ocasions una eina molt útil per a substituir les rutes de comunicació més importants davant d'emergències o situacions imprevistes.

Colo negre

- B** En el plànol núm. 6 us hi hem marcat aquells camins que diferent documentació ens ha assenyalat com a camins principals. Els reconeixeu? Hi són tots?
- B.A.1)** Marqueu en el plànol aquells camins importants que hi trobeu a faltar i ratlleu aquells que creieu que hi sobren.
- B.A.2)** Seguidament indiqueu els 3 camins principals que sense cap mena de dubte haurien de formar part de la xarxa local de camins. Justifiqueu el perquè.

Camí núm. 1 Nom? *Tram entre Pintoresca i Camí Ral*
 A on porta? *a les escoles (antic metadens)*
 És públic? *?* *"A peu" / BTT*
 Perquè creieu que és important?
perquè connecta dos camins bàsics.

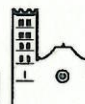
Camí núm. 2 Nom? *Tram/camí envolta st= Anna / Con Sagristia.*
 A on porta? *(Antic Estabany) Camí Con Sagristia.*
 És públic? *No.* *"A peu"*
 Perquè creieu que és important?
sendisme i ruta a peu

Camí núm. 3 Nom? *Allorpar "Camí" Riera del Repaix fins el pont del munt.*
 A on porta?
 És públic? *?* *"A peu"*
 Perquè creieu que és important?
Conectar les fonts i zona de passeig.



PARTICIPACIÓ CIUTADANA PER LA REDACCIÓ DEL NOU PLA D'ORDENACIÓ URBANÍSTICA MUNICIPAL

Breda
POUM



Colo blau

AB) Però els camins no només són importants com a vies de comunicació interurbana sinó que també poden ser un actiu important per al turisme sostenible, ja sigui com a rutes a peu, com a rutes en BTT, etc.

Assenyaleu també un mínim de 3 rutes que creieu que poden ser d'interès per a la promoció turística del municipi.

Ruta / sender. 1 Nom?	Exemplar i millorar camí
A on porta?	Alda Colunja Col pel / Col xec,
Tipologia? (ruta a peu, BTT, 4x4..)	
Raons per les quals l'heu escollit?	

Ruta / sender. 2 Nom?	Exemplar i millorar camí
A on porta?	cta Arbúcies (G1-SS2) fins Can Saprissa
Tipologia? (ruta a peu, BTT, 4x4..)	
Raons per les quals l'heu escollit?	

Ruta / sender. 3 Nom?	Camí entre Can Papaloí / Can Climent / Can Valent.
A on porta?	G1-SS2 a G1-SS21. <u>Arregament</u>
Tipologia? (ruta a peu, BTT, 4x4..)	
Raons per les quals l'heu escollit?	

Observacions:

05 CARRERS I CARRETERES EN EL NUCLI URBÀ

Urgència general	Alçada més alta
Urgència especial	Alçada més baixa
Urgència normal	Alçada més baixa
Urgència baixa	Alçada més baixa
Urgència mínima	Alçada més baixa



D



INFRAESTRUCTURES DE LA MOBILITAT GENERAL

Exercici 01.

A) Quines són les principals infraestructures que defineixen la mobilitat general del municipi?
Són suficients? Són útils?

Cal que us poseu d'acord els membres del grup per escollir-ne un màxim de 4 i les definiu amb un adjectiu i/o expressió.

1. CTRA D'ARBÚCIES

2. CTRA DE RIELL

3. ACCÉSOS A CAN CADELL (FASERANS)

4. _____

B) Un cop definides a dalt, com creieu que es podrien millorar?

- PRIVAR ADARCAMENT A LA CTRA D'ARBÚCIES

- REDUIR LA VELOCITAT ALS ACCÉSOS AL MUNICIPI

- CREANT UNA ROTONDA A LA CONECCIÓ ENTRE LA CTRA DE
RIELL I LA CTRA D'ARBÚCIES



MOBILITAT URBANA

Exercici 02.

Una part molt important de l'urbanisme i indestruïble del planejament urbanístic d'un municipi és tot allò que afecta a la mobilitat de les persones: els carrers, les places, les zones d'aparcament, etc.

Així mateix la trama de carrers també és un factor essencial per a l'ordenació d'un municipi.

A) Identifiqueu (**en color negre**) damunt del plànol que us han facilitat (plànol 05) aquells que considereu els 5 punts negres més importants (i molestos) de la xarxa viària municipal. Descriviu-los molt resumidament.

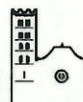
1. CARRERS ESTRETS DEL CAS ANTIC: FACILITAR L'APARCAMENT I MODIFICAR QUE EL COXEL NO PASSEI PASSEI I QUE ELS VIANANTS NO TINGUEN EIDAS
2. CRUÏLLA AV. CATALUNYA CR. SANT JERONIM: MALA VÍDIA I ACCÉS DE VELOCITAT
3. CRUÏLLA AV. CATALUNYA CR. GAIERANS: MALA VÍDIA I ACCÉS DE VELOCITAT
4. MUTJA ROTONDA: VELOCITAT MUNDRA: MODIFICAR EL LENT...
5. _____

Més enllà dels problemes de mobilitat que des del POUM es puguin analitzar ara pot ser el moment de solucionar altres mancances que entre tots puguem detectar.

B) Identifiqueu (**en color blau**) també damunt del plànol aquelles zones que creieu aptes per a la creació de zones d'aparcament, ja sigui per la seva centralitat o bé perquè poden actuar com a aparcaments dissuasius, o bé perquè s'han de vincular a equipaments públics, etc.

C) Finalment assenyaieu (**en color verd**) també en el plànol quines zones creieu que s'haurien d'habilitar (o mantenir si ja ho són) com a zones de circulació restringida?. Per exemple: casc antic només per a vianants?

↓
ZONA PEATONAL ABBB CIRCULACIÓ RESTRINGIDA



MOBILITAT EN SÒL NO URBANITZABLE

Exercici 03.

De la informació extreta del 1er taller se'n desprèn l'interès de protegir el sòl no urbanitzable de Breda com a interès natural i sostenible més que no pas com a turístic. Però això acostuma a implicar la necessitat de moure'ns per aquest entorn no urbà. I com ho fem? A peu, amb vehicle privat i amb motor? Per camins públics? Privats? Veïnals?

Indubtablement la xarxa de camins en sòl no urbanitzable és una eina molt important per a facilitar la comunicació entre el ciutadà i el medi, essent també en ocasions una eina molt útil per a substituir les rutes de comunicació més importants davant d'emergències o situacions imprevistes.

A) En el plànol núm. 6 us hi hem marcat aquells camins que diferent documentació ens ha assenyalat com a camins principals. Els reconeixeu? Hi són tots?

A.1) Marqueu en el plànol aquells camins importants que hi trobeu a faltar i ratlleu aquells que creieu que hi sobren.

A.2) Seguidament indiqueu els 3 camins principals que sense cap mena de dubte haurien de formar part de la xarxa local de camins. Justifiqueu el perquè.

Camí núm. 1 ^{MARCAT AMB} Nom? <u>BLAU</u>	<u>CAMI DE CAL FALL I CAL XEC</u>
A on porta?	<u>AL CAMÍ DE LA JARDINA / PAGES DE BAX</u>
És públic?	<u>SÍ</u>
Perquè creieu que és important?	<u>PERQUÈ UNEIX EL PAGES DE BAX AMB EL NOCLI URBÀ</u>
Camí núm. 2 ^{MARCAT AMB} Nom? <u>BLAU</u>	<u>CAMI DE LA PINTORECA</u>
A on porta?	<u>A LA PINTORECA</u>
És públic?	<u>SÍ</u>
Perquè creieu que és important?	<u>PER VALOR PATRIMONIAL.</u>
Camí núm. 3 ^{MARCAT AMB} Nom? <u>BLAU</u>	<u>CAMI RAU DE GASERANS AL CASTELL DE MONTORIU</u>
A on porta?	<u>A COLLE DE N'ORRI</u>
És públic?	<u>SÍ</u>
Perquè creieu que és important?	<u>ÉS L'ACCÉS A GASERANS DES DE COLLE DE N'ORRI</u>



PARTICIPACIÓ CIUTADANA PER LA REDACCIÓ DEL NOU PLA D'ORDENACIÓ URBANÍSTICA MUNICIPAL

Breda
POUM



B) Però els camins no només són importants com a vies de comunicació interurbana sinó que també poden ser un actiu important per al turisme sostenible, ja sigui com a rutes a peu, com a rutes en BTT, etc.

Assenyaleu també un mínim de 3 rutes que creieu que poden ser d'interès per a la promoció turística del municipi.

Ruta / sender. ^{MARCAT AMB VERD} ① Nom?	CAMÍ RAL DE BREDA A RIU DEL MONTIEM
A on porta?	A RIU DEL MONTIEM
Tipologia? (ruta a peu, BTT, 4x4..)	RUTA A PEU
Raons per les quals l'heu escollit?	ACCÉS A RIU DEL MONTIEM

Ruta / sender. ^{MARCAT AMB VERD} ② Nom?	CAMÍ DE BREDA A COLL DE N'ORRI
A on porta?	A COLL DE N'ORRI
Tipologia? (ruta a peu, BTT, 4x4..)	RUTA A PEU
Raons per les quals l'heu escollit?	ACCÉS AL LAITEL DE MONTIEM

Ruta / sender. ^{MARCAT AMB VERD} ③ Nom?	CAMÍ DE SANTA ANNA
A on porta?	A SANTA ANNA
Tipologia? (ruta a peu, BTT, 4x4..)	A PEU
Raons per les quals l'heu escollit?	CAMINS D'ACCÉS A SANTA ANNA

Observacions:

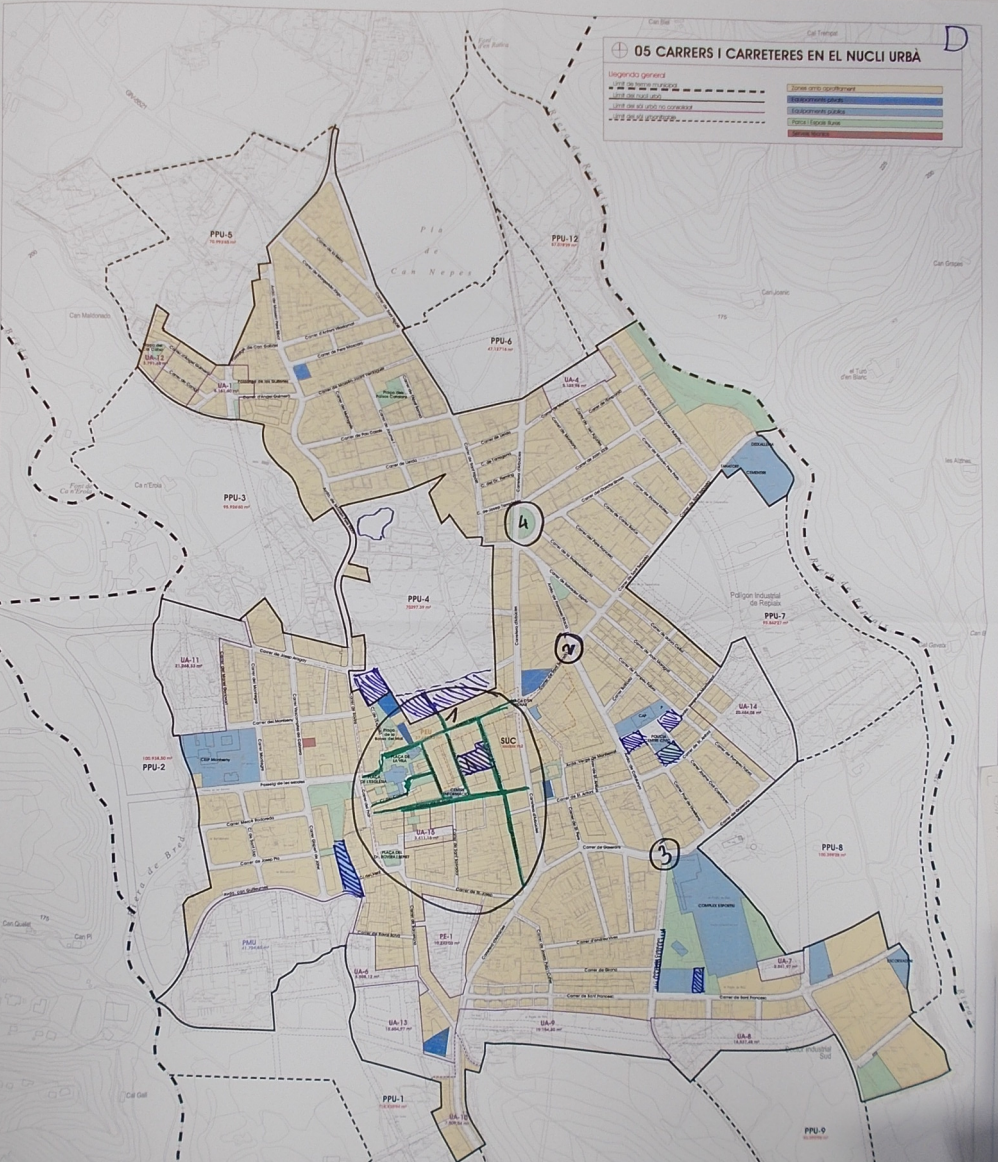
"El CAMÍ"
"62-93"

ⓕ → HEM MARCAT AIXÍ LES FEUTS

05 CARRERS I CARRETERES EN EL NUCLI URBÀ

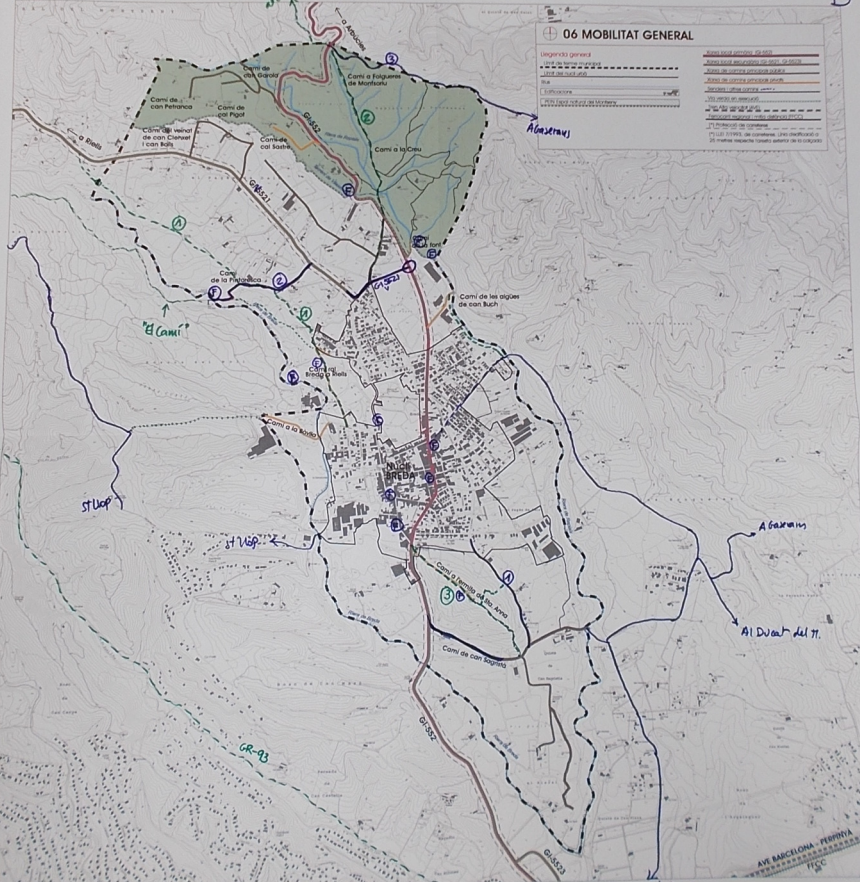
Legenda general

- línia de carrer
- línia de carretera
- línia per al nucli urbà connectat
- línia per al nucli urbà no connectat
- línia de carrer
- línia de carretera
- línia per al nucli urbà connectat
- línia per al nucli urbà no connectat
- línia de carrer
- línia de carretera
- línia per al nucli urbà connectat
- línia per al nucli urbà no connectat



06 MOBILITAT GENERAL

Legenda general	
	<u>Àrees de interès ambiental</u>
	<u>Àrees d'interès històric-artístic</u>
	<u>Àrees d'interès paisatgístic</u>
	<u>Àrees d'interès arqueològic</u>
	<u>Àrees d'interès científic</u>
	<u>Àrees d'interès geològic</u>
	<u>Àrees d'interès lingüístic</u>
	<u>Àrees d'interès patrimonial</u>
	<u>Àrees d'interès prehistòric</u>
	<u>Àrees d'interès religiós</u>
	<u>Àrees d'interès tèxtil</u>





PARTICIPACIÓ CIUTADANA PER LA REDACCIÓ DEL NOU PLA D'ORDENACIÓ URBANÍSTICA MUNICIPAL

Breda
POUM



INFRAESTRUCTURES DE LA MOBILITAT GENERAL

Exercici 01.

A) Quines són les principals infraestructures que defineixen la mobilitat general del municipi?
Són suficients? Són útils?

Cal que us poseu d'acord els membres del grup per escollir-ne un màxim de 4 i les definiu amb un adjectiu i/o expressió.

1. GI-552
2. GI 5521
3. Can Sagrada
4. Camer

B) Un cop definides a dalt, com creieu que es podrien millorar?

- 1) Millora dels vials que empalmen amb els pobles veïns (Sant Llop).
- 2) C/ St. Sebastià a cementiri (conexió amb Pt. Telier de Breda)
- 3) Circunval·lació



MOBILITAT URBANA

Exercici 02.

Una part molt important de l'urbanisme i indestriable del planejament urbanístic d'un municipi és tot allò que afecta a la mobilitat de les persones: els carrers, les places, les zones d'aparcament, etc.

Així mateix la trama de carrers també és un factor essencial per a l'ordenació d'un municipi.

A) Identifiqueu (**en color negre**) damunt del plànol que us han facilitat (plànol 05) aquells que considereu els 5 punts negres més importants (i molestos) de la xarxa viària municipal. Descriviu-los molt resumidament.

1. Cruïlla Farmàcia - Esplèria
2. Mitja Rotonda
3. Cruïlla Av. Catalunya amb Sant Sebastià
4. Cruïlla Av. Catalunya amb C/ Pareians
5. Cruïlla C/ Angel Guimerà amb Av. Mn. Pere Ribot
6. Cruïlla del Best. Can Mariani

Més enllà dels problemes de mobilitat que des del POUM es puguin analitzar ara pot ser el moment de solucionar altres mancances que entre tots puguem detectar.

B) Identifiqueu (**en color blau**) també damunt del plànol aquelles zones que creieu aptes per a la creació de zones d'aparcament, ja sigui per la seva centralitat o bé perquè poden actuar com a aparcaments dissuasius, o bé perquè s'han de vincular a equipaments públics, etc.

- A → Aparcament lateral camp de futbol. B Can Sureda
C → Aparcament carrers D Can Sibina E) Marelli Tinas
F → Estacionament limitat: Mitja rotonda a Can Sobirà, Sta. Victòria.

C) Finalment assenyalau (**en color verd**) també en el plànol quines zones creieu que s'haurien d'habilitar (o mantenir si ja ho són) com a zones de circulació restringida?. Per exemple: casc antic només per a vianants?

- A C/ Capellans - Pla Convent



MOBILITAT EN SÒL NO URBANITZABLE

Exercici 03.

De la informació extreta del 1er taller se'n desprèn l'interès de protegir el sòl no urbanitzable de Breda com a interès natural i sostenible més que no pas com a turístic. Però això acostuma a implicar la necessitat de moure'ns per aquest entorn no urbà. I com ho fem? A peu, amb vehicle privat i amb motor? Per camins públics? Privats? Veïnals?

Indubtablement la xarxa de camins en sòl no urbanitzable és una eina molt important per a facilitar la comunicació entre el ciutadà i el medi, essent també en ocasions una eina molt útil per a substituir les rutes de comunicació més importants davant d'emergències o situacions imprevistes.

A) En el plànol núm. 6 us hi hem marcat aquells camins que diferent documentació ens ha assenyalat com a camins principals. Els reconeixeu? Hi són tots?

A.1) Marqueu en el plànol aquells camins importants que hi trobeu a faltar i ratlleu aquells que creieu que hi sobren.

A.2) Seguidament indiqueu els 3 camins principals que sense cap mena de dubte haurien de formar part de la xarxa local de camins. Justifiqueu el perquè.

Camí núm. 1 Nom?	
A on porta?	<i>Part de la zona esportiva - Can Tapuskà.</i>
És públic?	
Perquè creieu que és important?	
Camí núm. 2 Nom?	<i>Del la Torre al Repicai</i>
A on porta?	<i>Canetes fins a Can Munt</i>
És públic?	
Perquè creieu que és important?	
Camí núm. 3 Nom?	<i>Can Valent a coll de N'ori passant pel pont del Mut.</i>
A on porta?	
És públic?	
Perquè creieu que és important?	



PARTICIPACIÓ CIUTADANA PER LA REDACCIÓ DEL NOU PLA D'ORDENACIÓ URBANÍSTICA MUNICIPAL

Breda
POUM



B) Però els camins no només són importants com a vies de comunicació interurbana sinó que també poden ser un actiu important per al turisme sostenible, ja sigui com a rutes a peu, com a rutes en BTT, etc.

Assenyaleu també un mínim de 3 rutes que creieu que poden ser d'interès per a la promoció turística del municipi.

Ruta / sender. 1 Nom?	<i>Ruta del Col·lector</i>
A on porta?	
Tipologia? (ruta a peu, BTT, 4x4..)	<i>Peu - BTT.</i>
Raons per les quals l'heu escollit?	

Ruta / sender. 2 Nom?	<i>Corriol casa Jamar fins al cim de Sta Anna.</i>
A on porta?	
Tipologia? (ruta a peu, BTT, 4x4..)	
Raons per les quals l'heu escollit?	

Ruta / sender. 3 Nom?	
A on porta?	
Tipologia? (ruta a peu, BTT, 4x4..)	
Raons per les quals l'heu escollit?	

Observacions:

05 CARRERS I CARRETERES EN EL NUCLI URBÀ

Legenda general

- - - - - Línia de delimitació del nucli urbà
- - - - - Línia de delimitació de la zona de protecció
- - - - - Línia de delimitació de la zona de protecció de l'entorn
- - - - - Línia de delimitació de la zona de protecció de l'entorn de protecció

Color groc	Zona de protecció de l'entorn
Color blau	Zona de protecció de l'entorn de protecció
Color verd	Zona de protecció de l'entorn de protecció de l'entorn
Color vermell	Zona de protecció de l'entorn de protecció de l'entorn de protecció



06 MOBILITAT GENERAL

Legenda general

	Agrupació d'entitats d'habitants
	Àrea local desenvolupada de plans de sòl
	Àrees de reserva provincial sòl urbà
	Àrees de reserva provincial sòl rural
	Reserva d'ús agrícola
	Símbol d'emplaçament
	Restes d'obres de millora

	Àrees de reserva provincial sòl urbà
	Àrea local desenvolupada de plans de sòl
	Àrees de reserva provincial sòl urbà
	Àrees de reserva provincial sòl rural
	Reserva d'ús agrícola
	Símbol d'emplaçament
	Restes d'obres de millora
	Entornat de cantoners
	Parcel·l·les de cançons, una modificació o 20 metres respectes (plans sectorials de ocupació)

